

# Tendencias

## Nuevos datos sobre el impacto de la pandemia

JOSEP CORBELLA  
Barcelona

**E**l Centro Europeo de Prevención y Control de Enfermedades (ECDC) ha reducido a menos de la mitad su previsión sobre el número de personas que deberán ser hospitalizadas en los próximos meses por la gripe A. También se han revisado a la baja las previsiones sobre el número de personas que enfermarán, que deberán coger bajas laborales o que morirán. Con todo, ayer se conoció una tercera víctima mortal en Catalunya, una joven de 21 años que murió en el Hospital Clínic, aunque sufría diversas patologías anteriores.

Las nuevas estimaciones, que actualizan las que se hicieron en julio a partir de la experiencia del invierno en el hemisferio sur, apuntan a que la gripe A no tendrá un impacto superior al de una gripe convencional. "Es inevitable que Europa se vea afecta-

### PREDICCIÓN MEJORADA

Los datos del invierno en el hemisferio sur han permitido ajustar las predicciones

### MORTALIDAD MÍNIMA

La tasa de mortalidad de la gripe A no es superior a la de la gripe estacional

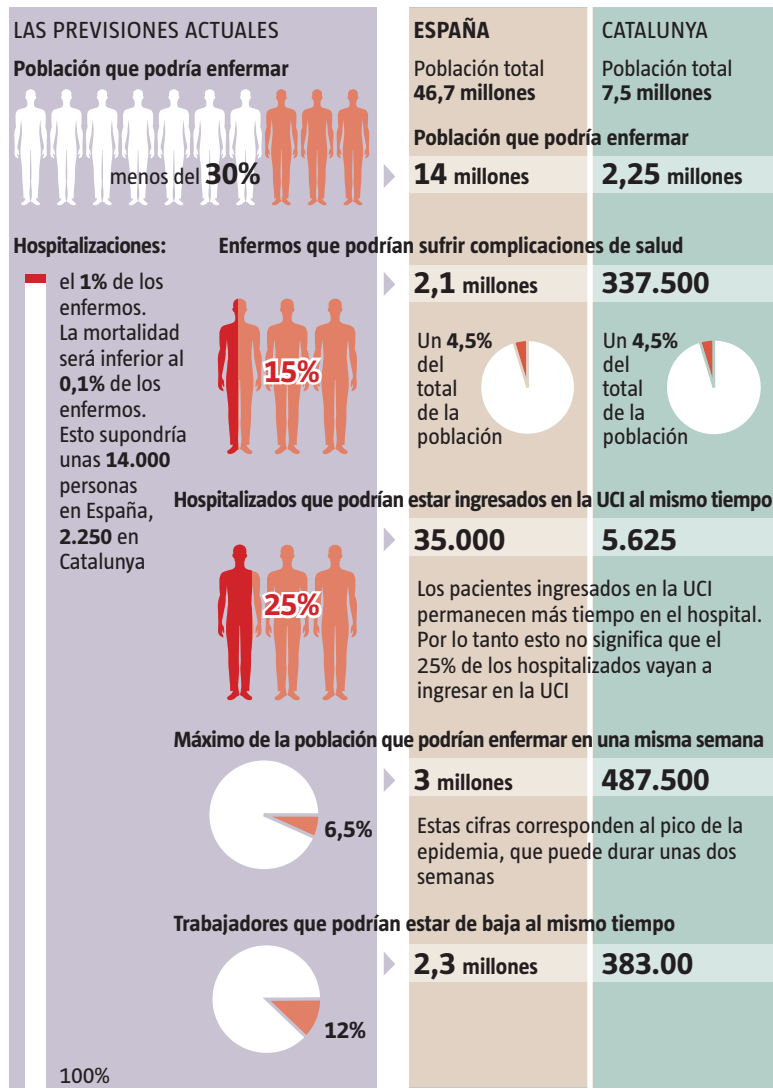
da por una ola pandémica este otoño e invierno", destaca el ECDC en un informe fechado el 16 de septiembre, pero "esta pandemia es menos grave que cualquiera de las del siglo XX".

Con los datos ahora disponibles, el ECDC considera que menos del 30% de la población de los países europeos enfermarán por la gripe A. Esto significa que un máximo de 14 millones de personas podrían contraer la gripe A en España. Pero esta cifra, recuerda el ECDC, no es una predicción de lo que va a ocurrir en realidad, sino el peor escenario posible frente al que tienen que estar pre-

# La amenaza de la gripe A se deshinch

## Europa revisa a la baja sus previsiones sobre la gravedad de la epidemia que llegará en otoño

La sanidad está preparada para afrontar el peor escenario posible de la gripe A en Europa



FUENTE: Centro Europeo de Prevención y Control de Enfermedades / IME

LA VANGUARDIA



## del 9 al 12 de Octubre **Puente del Pilar ¡Escápate!**

CANARIAS		3 días / 2 noches	
<b>TENERIFE - Puerto de la Cruz</b>	Apartmentos Teide Mar *** T.I.	<b>351</b>	Noche Extra <b>32</b>
<b>Sur de Tenerife</b>	Aptos. Compostela Beach *** M.P.	<b>373</b>	<b>43</b>
<b>LANZAROTE</b>	Apartmentos Santa Rosa *** M.P.	<b>404</b>	<b>23</b>
	Apth. Pueblo Marinero **** M.P.	<b>429</b>	<b>35</b>
<b>GRAN CANARIA</b>	Hotel RIU Don Miguel *** M.P.	<b>385</b>	<b>30</b>
	Hotel IFA Catarina M.P.	<b>424</b>	<b>49</b>

COSTAS		Precio por persona y noche	
<b>ROSES</b>	Hotel Sant Marc *** M.P.	<b>25,95</b>	
<b>TOSSA DE MAR</b>	H. Golden Bahía Tossa *** M.P.	<b>35,15</b>	
<b>BLANES</b>	Hotel Stella Maris *** M.P.	<b>17,60</b>	
<b>SANTA SUSANA</b>	H. Indalo Park *** P.C.	<b>24,80</b>	
<b>COMARRUGA</b>	Gran Hotel Europe **** M.P.	<b>23,44</b>	
<b>SALOU</b>	Hotel Jaime I *** M.P.	<b>18,23</b>	

EUROPA		Salida 9 Octubre 4 días / 3 noches	
<b>LONDRES</b>	H. Travelodge Farringdon *** A.D.	<b>455</b>	
<b>PARÍS</b>	H. Concorde Montparnasse ***SUP A.D.	<b>460</b>	
<b>PRAGA</b>	Hotel Prague Centre *** A.D.	<b>460</b>	
<b>ROMA</b>	Hotel Center *** A.D.	<b>508</b>	
<b>VENEZIA</b>	Hotel Capri *** A.D.	<b>545</b>	
<b>AMSTERDAM</b>	H. Best Western Blue Tower **** A.D.	<b>552</b>	

Precios por persona en habitación doble válidos para las fechas indicadas de 2009. Incluye: avión ida y vuelta desde Barcelona (excepto Costas que son sin transporte), estancia en los hoteles en régimen indicado, seguro, asistencia y tasas de aeropuerto. No incluye: gastos de gestión 8€ para destinos nacionales y 10€ para destinos internacionales por reserva. Consulta precios para las fechas de tus vacaciones. Precios sujetos a revisión conforme RDL 1/2007. Plazas Limitadas. A.D.: Alojamiento y Desayuno; M.P.: Media Pensión; P.C.: Pensión Completa, T.I.: Todo Incluido.



viatges  
**marsans**

marsans.com  
902 30 60 90





**CUÁNTOS DÍAS  
DURA LA GRIPE A****Menos de 7 días**

El 50% de las personas que enferman se recuperan en menos de una semana. La enfermedad dura cinco días en la mayoría de los afectados

**De 7 a 10 días**

Un 25% de los enfermos tardan entre siete y diez días en superar la gripe A

**Más de 10 días**

Un 25% tiene síntomas que se prolongan durante un periodo de más de diez días

parados los sistemas sanitarios. El número real de casos será probablemente inferior, pero "estar preparados frente a estos escenarios garantiza que los planes serán eficaces ante cualquier circunstancia previsible", señala el informe del ECDC.

Además, "la gripe siempre ha tenido una intensidad ligeramente más baja en la península Ibérica que en países europeos de latitudes más altas", recuerda Josep Vaqué, jefe del servicio de epidemiología del hospital Vall d'Hebron. Por ello, considera muy improbable que en España vaya a enfermar el 30% de la población.

Las nuevas estimaciones del

ECDC han rebajado el número de pacientes que deberán ser hospitalizados a menos del 1% de personas que enfermen por la gripe. Las previsiones de hace dos meses fijaban esta cifra en el 2%.

El número de muertes se estimaba en julio "entre el 0,1% y el 0,2%" de los pacientes y se ha reducido ahora a "como máximo el 0,1%". En el peor escenario posible, esta cifra equivale a una mortalidad de 30 personas por 100.000 habitantes. Es una tasa de mortalidad que no supera la de la gripe estacional, que se sitúa entre 30 y 50 muertes por 100.000 habitantes, dijo ayer la consellera de Salut, Marina Geli.

Otro dato tranquilizador es que gran parte de las personas que entran en contacto con el virus quedan inmunizadas sin tener en ningún momento síntomas de gripe o teniendo síntomas muy leves, según se ha observado en un ensayo de una vacuna realizado en Australia. Es probable, por lo tanto, que parte de la población española esté ya inmunizada sin saberlo.

Pese a estos datos, sigue preocupando que un reducido número de personas jóvenes y sin factores de riesgo sufren complicaciones graves por la gripe que pueden llegar a ser mortales. También preocupa que, a partir de lo observado en el invierno del hemisferio sur, "la presión más intensa se ha producido sobre las UCI de los hospitales", señala el informe del ECDC. Los epidemiólogos advierten que, si los casos de gripe aumentan muy rápida-

**CONTAGIO SIN SÍNTOMAS**

**Muchas personas expuestas al virus no desarrollan síntomas de gripe**

**CASOS PREOCUPANTES**

**Los casos graves en personas jóvenes sin factores de riesgo siguen preocupando**

mente cuando empiece la epidemia en Europa, pueden causar muchas bajas laborales y repercutir sobre la economía. Y los virólogos no descartan que el virus pueda mutar y volverse más virulento, aunque la probabilidad de que esto ocurra a corto plazo es baja.

De cara a las próximas semanas, Salut considera probable que la gripe A cause una epidemia similar a una gripe estacional, con la diferencia de que empezará al principio del otoño en lugar del principio del invierno. Pero "seguimos teniendo muchas incertidumbres en torno a la gripe A", recordó ayer Antoni Trilla, epidemiólogo del Clínic.●



CONSULTE EL ESPECIAL INFORMATIVO SOBRE LA GRIPE A EN LA WEB [www.lavanguardia.es/a\\_fondo](http://www.lavanguardia.es/a_fondo)

ALEX GARCIA

*Unos estafadores prometen vacunas gratis para atraer llamadas a un teléfono 800*

# El timo H1N1

**ESTEVE GIRALT**  
Tarragona

Si antes hubo el popular timo de la estampita o del tocomoho, ahora ha aparecido la estafa de la gripe A. La alarma generada por el contagio del nuevo virus no amenaza sólo con vaciar colegios, como ha sucedido en Figueres, o colapsar los servicios de urgencias de hospitales y ambulatorios. Hay quienes han visto en el miedo al contagio del virus H1N1 una suculenta oportunidad de negocio, aunque ilícito y despreciable. En varios centros comerciales de Tarragona y en otros municipios de la Costa Daurada, se han distribuido en la última semana centenares de folletos donde se anuncian, en nombre de la Cruz Roja, vacunas gratis contra el temido virus.

Los interesados deben llamar a un número de teléfono 800, de máxima tarificación, para obtener supuesta información sobre la vacuna. A cambio, únicamente recibirán un disgusto en la próxima factura de su teléfono, como ha sucedido con los números 800 (antes 906) que prometen cuantiosos premios, que siempre acaban resultando siendo falsos, buenos trabajos y otros servicios. No es una estafa nueva, aunque sí lo es su reclamo. Varias empresas han sido denunciadas en España por los cuerpos policiales por estafar grandes cantidades de dinero utilizando estas líneas telefónicas. Se han detectado casos en los que una llamada a un número 800 puede llegar a facturarse por encima de los 3 euros el minuto. Lógicamente, el objetivo es siempre retener la llamada el máximo de tiempo posible.

Los folletos con el timo de

la gripe A se han distribuido en los aparcamientos de los dos centros comerciales más populares de Tarragona, en las Gavarres y en la entrada de la ciudad, dejando los anuncios en los parabrisas de los coches. También se han detectado los falsos reclamos en Salou y Cambrils.

Los Mossos d'Esquadra tuvieron conocimiento de este nuevo sistema de estafa después de ser alertados por responsables de la Cruz Roja en Tarragona. La policía catalana ha dado relevancia a este asunto, al tratarse de una estafa potencialmente peligrosa, dadas las circunstancias actuales. A pesar de que el folleto está escrito de forma ruda, con errores sintácticos y ortográficos, los timadores quieren aprovechar la alarma social y la falta de información para estafar a los ciudadanos menos cautos.

**Los timadores utilizan el nombre de la Cruz Roja para captar la atención del ciudadano**

La Cruz Roja —que no vacuna contra la gripe A— está estudiando denunciar como institución esta estafa por la utilización indebida de su nombre. La entidad ha puesto en conocimiento de los Mossos el caso porque entiende que hay un buen número de personas que pueden caer en el engaño y pensar que realmente la Cruz Roja ofrece la vacunación contra la gripe A de forma gratuita, dañando la imagen de la entidad. Los Mossos han abierto una investigación para conocer quién está detrás de esta estafa y evitar el fraude.●



**Reposo en casa.** La gripe A debe tratarse igual que una gripe convencional

## Salut agilizará las bajas laborales para evitar consultas innecesarias

**ANA MACPHERSON**  
Barcelona

El Departament de Salut quiere agilizar los procedimientos de las bajas laborales. Aunque esta medida se estudia desde hace algún tiempo, la preocupación de los profesionales sanitarios por el previsible aumento de peticiones de baja debidas a la gripe A que se avecina ha espoleado los planes. Según el director de Com-

pras y Evaluación de Servicios Asistenciales del Servei Català de la Salut, Josep Maria Argimon, están estudiando cómo minimizar los pasos, evitar la repetición de visitas y simplificar las tareas más burocráticas, "aunque las bajas laborales requieren unos mínimos procedimientos intocables".

Aunque se espera que con octubre llegará el aumento de la gripe, los expertos del departamento no prevén una situación muy dife-

rente a la de otros años. Eso sí, ocurrirá antes. Pero, por si acaso, además de intentar agilizar las bajas, se anima a un mayor uso del teléfono para atender a los pacientes.

En el caso de los enfermos crónicos y bien conocidos por parte de sus médicos, se trataría de evitar desplazamientos innecesarios para su seguimiento. También se quiere involucrar al 061, de manera que, cuando atiendan

a un enfermo, desde el servicio de urgencias se notifique la situación a su centro asistencial, para que sea el médico quien llame al paciente. Eso evitará, aseguran en el Departament de Salut, largas esperas al teléfono al paciente. Y la interrupción y las prisas al médico cuando una llamada llega en medio de la consulta. En cada centro se organizarán para dedicar un tiempo a esas atenciones telefónicas.

El consejo de los expertos de Salut es que la población se tome la gripe A como cualquier otra gripe, que si le sube la fiebre y le duele todo, se meta en cama, se cuide y llame al médico si algo no va bien. Y usar también el servi-

cio de información Sanitat Respon (902-111-444), donde resolverán dudas como qué hacer si hay un niño en la clase con gripe.

El mensaje en el que ahora insiste Sanitat es que el sistema está preparado y las medidas que se suelen adoptar cada año ante los virus invernales son un buen rodaje para afrontar con éxito una situación nueva y con muchas incertidumbres. De momento, la incidencia ha descendido un poco respecto a semanas anteriores y sigue por debajo del nivel epidémico. La mayoría son casos leves y dos están en la UCI. Ayer se supo de la tercera muerte en Catalunya, una mujer de 21 años con patologías previas.●